

# Zkušenosti s výstavbou rybích přechodů

*Seminář k zprůchodnění migračních překážek  
Praha, 9.10.2014*



- celková rozloha 28 708 km<sup>2</sup>
- více než 23 000 km vodních toků
  - 5 470 km významných vodních toků
  - 12 000 km určených drobných vodních toků
  - 5 700 km neurčených drobných vodních toků
- 111 vodních nádrží a 9 poldrů
- 48 pohyblivých a 295 pevných jezů
- **1200 jezů celkem**
- **1500 dalších příčných překážek** (stupně, prahy, hráze a další objekty)



### **Zákon č. 254/2001 Sb., o vodách a o změně některých zákonů (vodní zákon), ve znění pozdějších předpisů**

#### **- § 15 odst. 6**

Při povolování vodních děl, jejich změn, změn jejich užívání a jejich odstranění musí být zohledněna ochrana vodních a na vodu vázaných ekosystémů. Tato vodní díla nesmějí vytvářet bariéry pohybu ryb a vodních živočichů v obou směrech vodního toku. To neplatí v případech,

- a) jde-li o rybníky nebo vodní nádrže pro chov ryb nebo o stavby k hrazení bystřin a strží,
- b) vyžaduje-li to ochrana před povodněmi nebo jiný veřejný zájem, nebo
- c) kdy pohyb ryb a vodních živočichů v obou směrech vodního toku nelze zajistit z důvodu technické neproveditelnosti nebo neúměrných nákladů.

## Související dokumenty

TNV 75 2321 Zprůchodňování migračních bariér rybími přechody

TNV 75 2322 Zařízení pro migraci ryb a dalších vodních živočichů přes překážky v malých vodních tocích

ČSN P 75 2323 Zajištění poproudových migrací ryb ve vodních tocích

Standard péče o přírodu a krajinu „Rybí přechody”

Metodický postup na zlepšení migrační průchodnosti příčných překážek ve vodních tocích ČR  
(Slavík, O., Vančura, Z. a kol., 2012)

Migrace ryb a migrační prostupnost vodních toků  
(Lusk, S., Hartvich, P., Lojkásek, B., 2014)



## Koncepční dokumenty

Koncepce zprůchodnění říční sítě ČR



1. Plány oblastí povodí

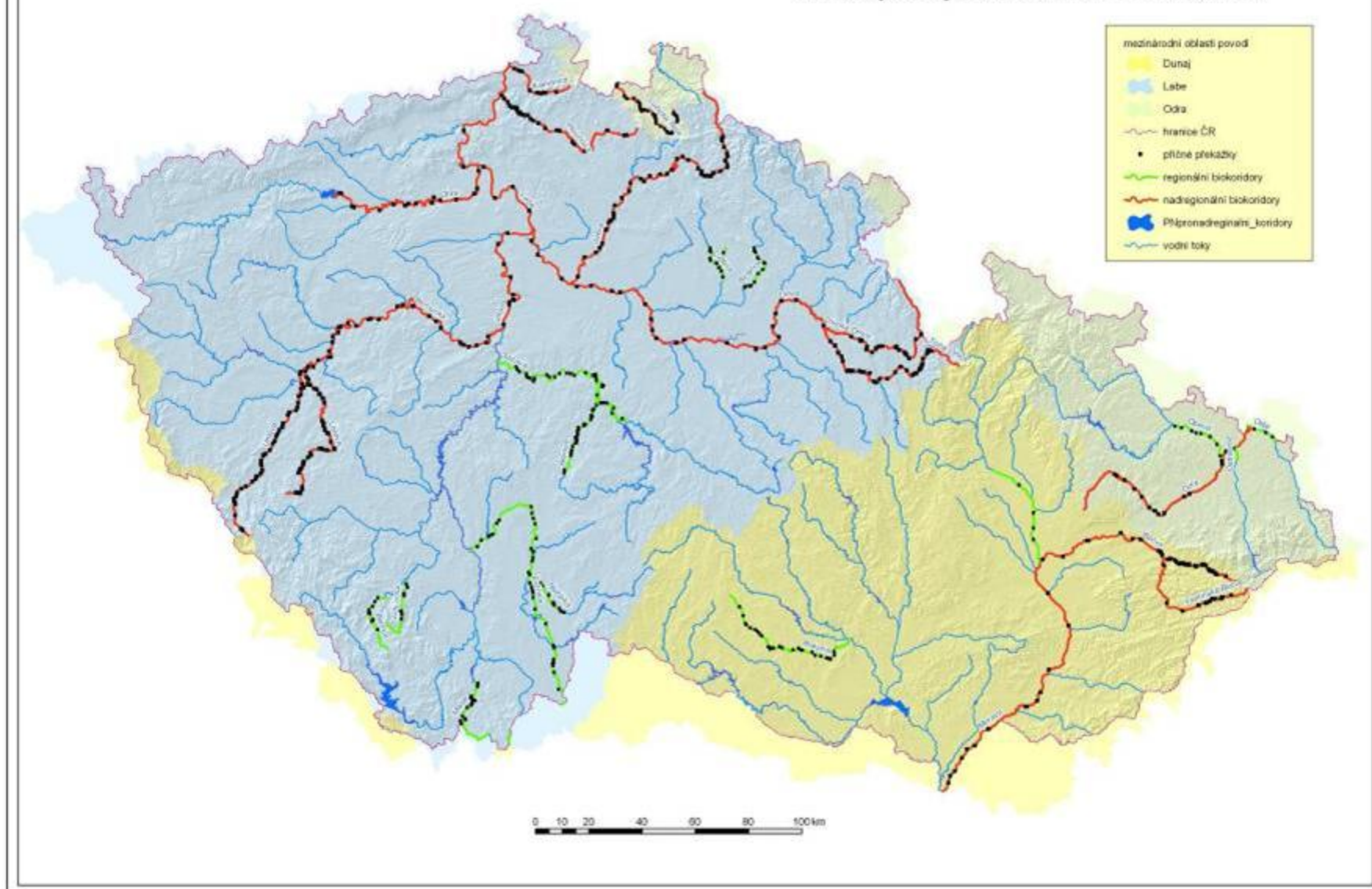


Studie proveditelnosti  
zprůchodnění migračních překážek  
na vodních tocích v povodí Vltavy

<http://www.pvl.cz/migrace-vltava/index.html>

celkem 367 příčných překážek

## Koncepce zprůchodnění říční sítě ČR





# STUDIE PROVEDITELNOSTI ZPRŮCHODNĚNÍ MIGRAČNÍCH PŘEKÁŽEK NA VODNÍCH TOCÍCH V POVODÍ VLTAVY

Objednatel:  
Povodí Vltavy, státní podnik  
Holečkova 8  
150 54 Praha 5

Zhotovitel:  
Vodohospodářský rozvoj a výstavba a.s.  
Nábřeží 4  
150 56 Praha 5



## OBSAH PROJEKTU

- 1 PRŮVODNÍ ZPRÁVA
- 2 KATALOG OPATŘENÍ
- 3 TEXTOVÁ ČÁST
- 4 KATALOG PŘÍČNÝCH PŘEKÁŽEK

### Stručná nápověda k navigaci

Podbarvené položky v tomto sloupci fungují jako volby (navigace). Nahoře je menu uspořádané ve struktuře našeho projektu. Volbou položek se v novém okně zobrazí příslušná textová zpráva ve formátu pdf. Dole jsou pak výsledky studie, které se po kliknutí zobrazí dle uvedené legendy v mapovém okně.

### Výsledky studie s legendou

#### Výchozí

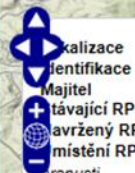
Řešená příčná překážka

#### Hodnocení

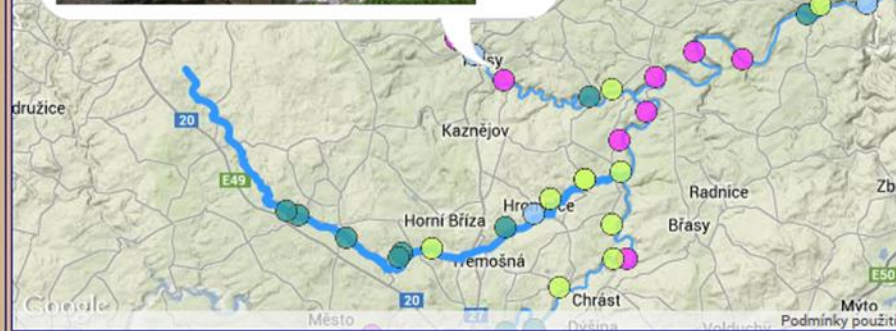
- Migračně průchodná
- Úprava stávajícího řešení
- Zpracování projektu
- Hydraulické posouzení
- Nutné projednání

#### Realizovatelnost

- Vyřešeno
- Stupeň I
- Stupeň II
- Stupeň III



Kalibrace 200069405 - Střela - 13.991 ř.km  
Identifikace 200058320 - Nebřežiny  
Majitel jiný (soukromý)  
Stávající RP není  
Navržený RP bypas nebo technický RP  
Umístění RP bypas vlevo, technický RP podél šterkové  
Propusti  
Hodnocení Zahájení jednání  
Proveditelnost stupeň III  
Katalog.list 200058320.pdf



Není vybrána žádná překážka!

### Výběr úseku toku Povodí Berounky

Berounka  
Střela  
Úhlava a Radbuza  
Třemošná  
Úhlava  
Území města Plzeň

### Povodí Horní Vltavy

Maše  
Vltava  
Blanice  
Zlatý potok  
Lužnice  
Otava  
Nežárka  
Hamerský potok  
Kamenice  
Žirovnice

### Povodí Dolní Vltavy

Sázava  
Blanice

### Všechny toky

#### Stručná nápověda k mapě

Kliknutím na jméno řešeného toku se daný úsek přiblíží v mapovém okně. Po klepnutí na kteroukoliv ze značek na mapě se zobrazí informační okno, ve kterém najdete podrobnější informace o řešení příčné překážky s její fotografií a odkazem na příslušný katalogový list. Vpravo nahoře lze změnit typ podkladové Google mapy.

Kontakty na zpracovatele projektu:

RNDr. Milan Hladík, PhD. (hladik@vrv.cz)

Ing. Robin Hála (hala@vrv.cz)

Ing. Kateřina K.Hánová (hanova@vrv.cz)

Vodohospodářský rozvoj a výstavba a.s.

Grafický design - Ing. Robin Hála

Stránky jsou optimalizovány na Google Chrome (14.0.835.202 m), Mozilla Firefox (7.0.1)

Vytvořeno 30.9.2011 | Aktualizováno : 09/23/2013 09:25:10

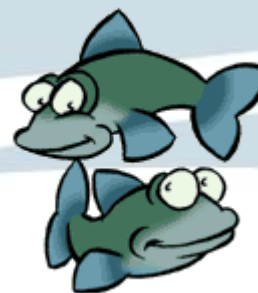
## 1. Plánovací období

**Ke zprůchodnění navrženo celkem 20 příčných překážek**

**Nadregionální koridor - 14**

**Regionální koridory - 4**

**Ostatní - 2**



**Předpokládané náklady (listy opatření) – 92 mil. Kč.**



## 1. Plánovací období

priorita	celkem	1. POP	jiné	náklady VZ	náklady SR
nadregionální	1	1 (14)	0	4 000 000	20 000 000
regionální	10	4 (4)	6*	9 680 000	13 600 000
ostatní	9	0 (2)	9	11 680 000	17 300 000
				25 360 000	50 900 000
<b>celkové náklady</b>				<b>76 260 000</b>	

\* Kartáčové RP na Sázavě

## Výstavba

**liniová revitalizace = pozemky / zprůchodnění migrační bariéry = voda**  
*- respektování zájmů oprávněných subjektů – povolená nakládání s vodami*  
*- respektování zájmů dalších subjektů – sportovní a rekreační plavba*

**nutná předprojektová příprava – studie – projednání v Komisi**

**stanovení návrhového průtoku**

- platná povolení k nakládání s vodami*
- přírodě blízké RP, „celoroční“ funkce*

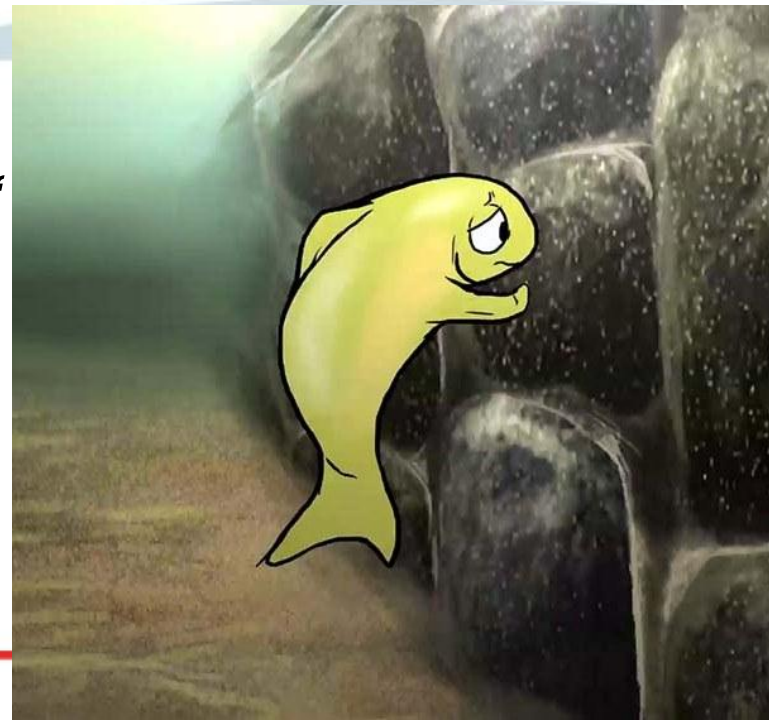
**neúměrnost nákladů – „poměr cena / výkon“**

**monitoring funkčnosti**

- měření hloubek, rychlostí*
- ichtyologické sledování*

**zajištění poproudových migrací**

- investor RP je odlišný od majitele MVE*



## Provoz

- Neoprávněné manipulace – zahrazování výstupu z RP
- Zanášení splávím – nutná pravidelná údržba







**Radbuza, Bělá nad Radbuzou, ř. km 95,309**





**Radbuza, Bělá nad Radbuzou, ř. km 94,144**



**Blanice, jez U Znosimské brány, ř. km 20,336**







**Blanice, jez U kamenného mostu ř. km 19,038**





**Blаницe, jez U stadionu, ř. km 17,777**





**Blanice, jez Panský, ř. km 18,670**





Malše, jez Jílek, ř. km 62,373





**Vltava, jez Jelení lávka, ř. km 282,48**



Otava, jez Václavský, ř. km 26,962



## Výhled

### 2. plánovací období – **plány dílčích povodí na období 2016 – 2021**

- migrační zprostupnění celkem 21 příčných překážek
  - 16 nadregionální migrační koridor
  - 5 regionální migrační koridory

### Koncepce rozvoje státního podniku Povodí Vltavy 2015 - 2019



# Děkuji za pozornost



Mgr. Jiří Vait  
[jiri.vait@pvl.cz](mailto:jiri.vait@pvl.cz)